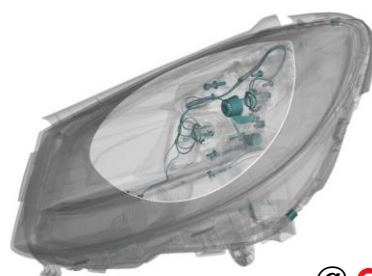
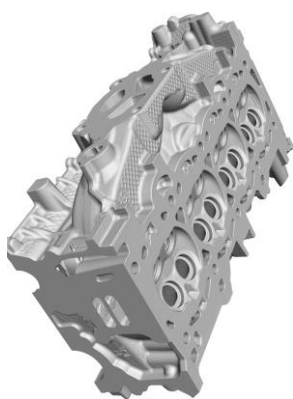
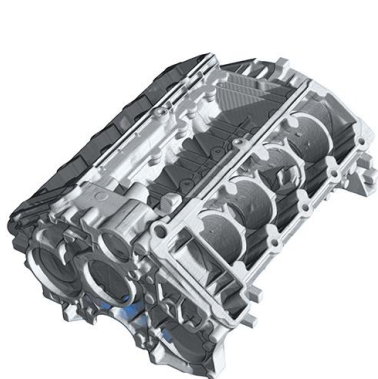


# 国内最大級 大型X線CT装置 受託解析事業

内部解析はしたいけど、装置導入はできない...  
国内最大級の大型X線CT装置にて受託解析を行います。



@ **c-met**  
group

■ 検査内容  
内部欠陥（ボイド、クラック）  
内部寸法計測など



装置イメージ

## ■ 受託検査

**TANIDA株式会社 かほく工業試験所**

業務内容：軽合金の鋳造・加工・検査  
石川県かほく市高松エ27-1

## ■ 保有機種

コメットテクノロジーズ・ジャパン株式会社 コメット・エクスロン事業部製

**FF85 CT**

### 【構成】

ミニフォーカス 600kV  
マイクロフォーカス 225kV  
ラインディテクター  
フラットパネル

## ■ 全国拠点

本社 (052)451-7651  
四日市営業所 (059)353-0241  
名古屋北営業所 (0587)59-6331  
豊田支店 (0566)81-9121  
豊橋営業所 (0532)53-5050  
東京支店 (045)476-5601  
西東京営業所 (042)660-0676

東日本営業部 (022)771-0460  
大阪営業所 (06)6338-3021  
福岡営業所 (092)414-9551  
ソリューション事業本部 (052)451-1288  
エンジニアリング事業本部 (0566)82-8514  
業務部 (052)451-7651