

光弾性動的応力測定装置 / 大面積光沢面ゆがみ・打痕検査

オプトウエア株式会社

## ガラス・樹脂の応力測定

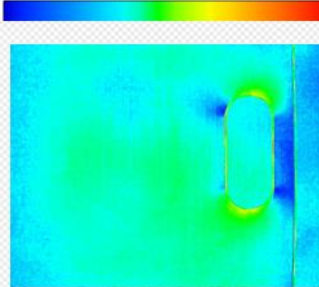
■光弾性動的応力計測装置  
ガラス・樹脂成形品の応力分布測定

### 透過型計測装置



- ・視野：330×230mm
- ・水平分解能：0.4mm
- ・計測時間：1sec
- ・ガラス残留応力計測
- ・軽量化評価

0 (MPa) 700



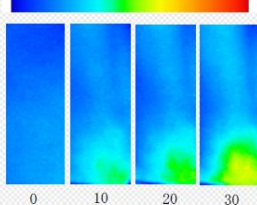
スマートフォン ガラス 穴周辺

### 反射型計測装置



- ・視野：330×230mm
- ・水平分解能：0.4mm
- ・計測時間：1sec
- ・鏡 熱応力計測
- ・鏡 残留応力計測

0 (MPa) 70



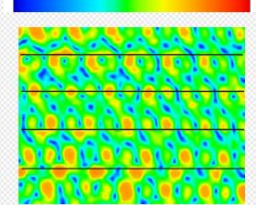
鏡 熱応力 経時変化(sec)

### 可搬型計測装置



- ・視野：330×230mm
- ・水平分解能：0.4mm
- ・計測時間：1sec
- ・実車ガラス応力計測
- ・成形工程モニタリング

0 (MPa) 50

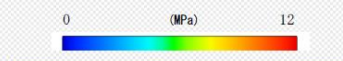


自動車リアガラス ヒーター加熱時

■光弾性動的応力計測装置  
プロセス管理・成形条件検討にも有効

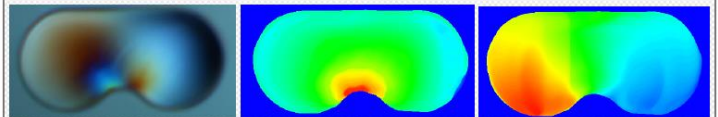


プラスチックフィルム



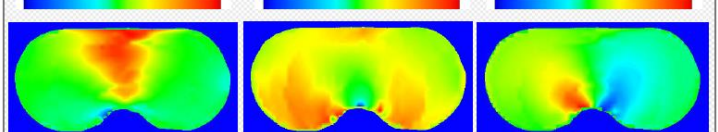
メガネ レンズ 残留応力分布

0 (MPa) 4.1 (deg.) 90



光弾性縞 主応力差 主応力方向

-1.1 (MPa) 1.3 -2.3 (MPa) 1.2 -1.0 (MPa) 1.0



$\sigma_x$   $\sigma_y$   $\tau_{xy}$  応力成分

スピードメーターパネル 応力解析

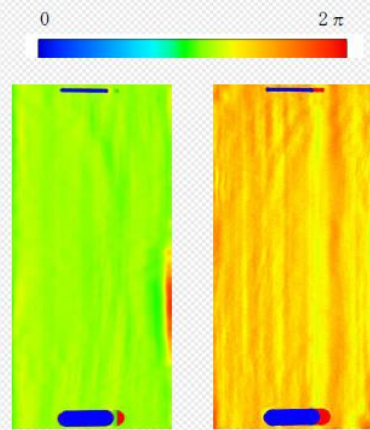
# 鏡面ゆがみ検査装置

樹脂・ガラス光沢面 ゆがみ・打痕検査

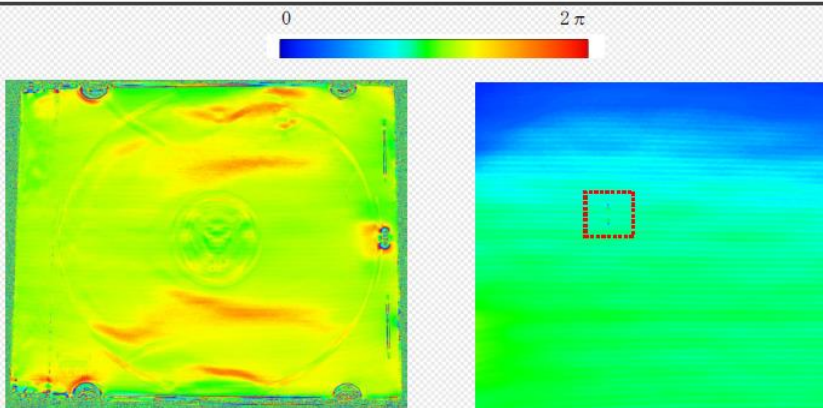


- ・視野：220×160mm
- ・水平分解能：0.1mm
- ・最小検出凹凸高さ：3μm
- ・検査タクト：5 sec

鏡面ゆがみ検査装置



スマートフォン ガラス ゆがみ分布

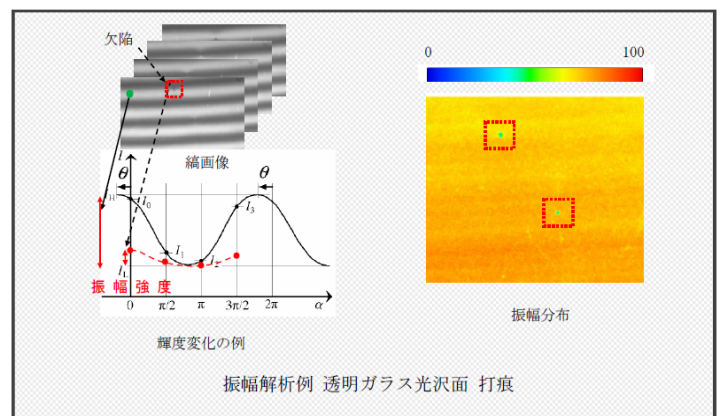
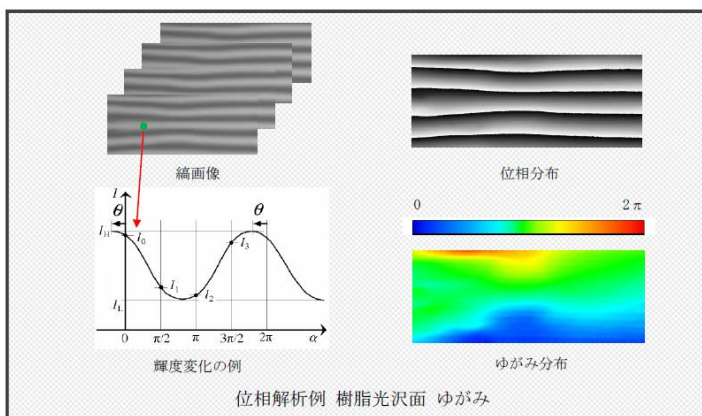


CD ケース ゆがみ分布

鏡面 ゆがみ分布・打痕

透明体の歪み計測も可能

成形条件確立にも有効



粗面のゆがみ計測が可能な直接投影方式もあります。

 明治電機工業株式会社

本社営業部 (052)451-7651  
 四日市営業所 (059)353-0241  
 名古屋北営業所 (0587)59-6331  
 豊田支店 (0566)81-9121  
 豊橋営業所 (0532)53-5050  
 東京支店 (045)476-5601  
 西東京営業所 (042)660-0676

仙台事務所 (022)771-0460  
 大阪営業所 (06)6338-3021  
 福岡営業所 (092)414-9551  
 ソリューション事業本部 (052)451-1288  
 エンジニアリング事業本部 (0566)82-8514  
 業務部 (052)451-7651

「Yeah!!報」に関するお問合せは下記までお願いいたします。

※掲載内容につきましてはお断りなく変更することがありますのでご了承ください。