

点検業務のデジタル化で「現場持ち出し物の削減」「点検作業の効率化」を実現！

## NFCタグ モバイル点検・検針ソリューション パナソニック株式会社

片手に持ったモバイル端末でNFCタグにタッチすると点検をすぐに開始。  
点検漏れを防止し、最新の作業記録を即時反映



- 記入漏れ・不正報告防止
- 時間短縮、選択ミス削減
- 作業時間の自動算出

NFCタグをタッチしてから入力するため、記入漏れのほか、現場に行かずに点検報告をする不正行為を防止できます。

NFCタグにより項目選択不要、選択ミスを防ぎ、ミスもなく効率手化を実現します。

点検作業をアウトソーシングした場合の実績/労務管理にも活用できます。

NFCタグ  
モバイル点検・検針ソリューション



NFC  
タグ

+



Android  
モバイル端末

点検・検診  
業務アプリ

### NFCタグモジュール



- フレキシブル基盤を使用しているため、曲面へ貼付可能
- 防水加工済みなので、屋外設備にも対応

### 頑丈タブレット

TOUGHPAD



FZ-X1  
(Android5型)



FZ-X1  
防爆モデル

- スマートフォンとして音声通話も可能
- 防滴・防塵、手袋着用のまま使用可能

### 入力業務アプリ MobileInspect



紙媒体で行っていた各種点検・監査業務をタブレット端末で。

- 結果をCSV形式で出力
- 作業項目の追加なども、自社で簡単に対応可能

# 入力業務アプリ MobileInspect 操作手順

## ● 給水施設用操作画面の場合

① NFCタグにタッチ



② 点検項目入力



(オプション機能)

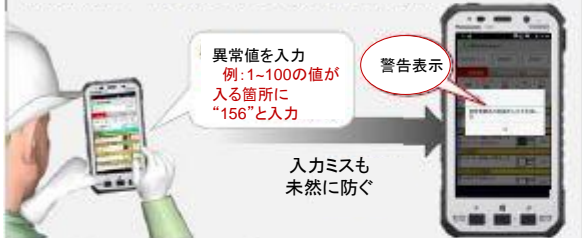


③ カメラで写真を紐付け登録



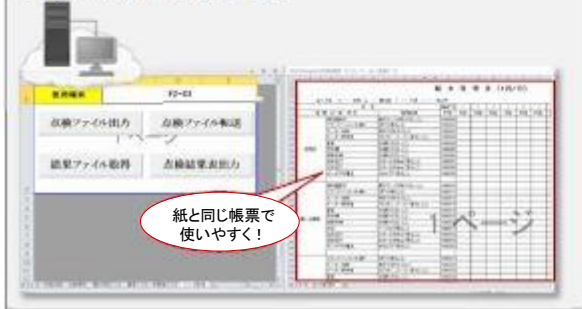
## 異常検知・予防保全

現場でデータをチェックし、異常を検知



入力ミスも未然に防ぐ

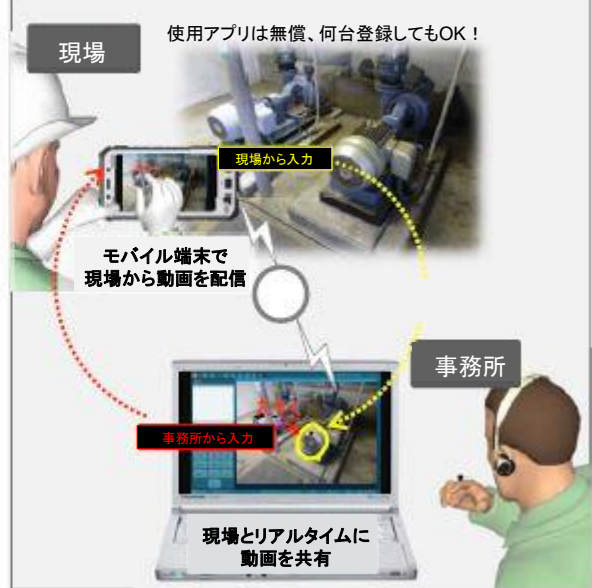
兆候監視で予防保全に



## 遠隔操作オプション

RemoteCall + visual pack

遠隔地でも動画を共有し、作業の連携が可能！



## 明治電機工業株式会社

本社 (052)451-7651  
 四日市営業所 (059)353-0241  
 名古屋北営業所 (0587)59-6331  
 豊田支店 (0566)81-9121  
 豊橋営業所 (0532)53-5050  
 東京支店 (045)476-5601  
 西東京営業所 (042)660-0676

仙台営業所 (022)771-0460  
 大阪営業所 (06)6338-3021  
 福岡営業所 (092)414-9551  
 ソリューション事業本部 (052)451-7658  
 エンジニアリング事業本部 (0566)82-8514  
 業務部 (052)451-7651

「Yeah!!報」に関するお問合せは下記までお願いいたします。

※掲載内容につきましてはお断りなく変更することがありますのでご了承下さい。