

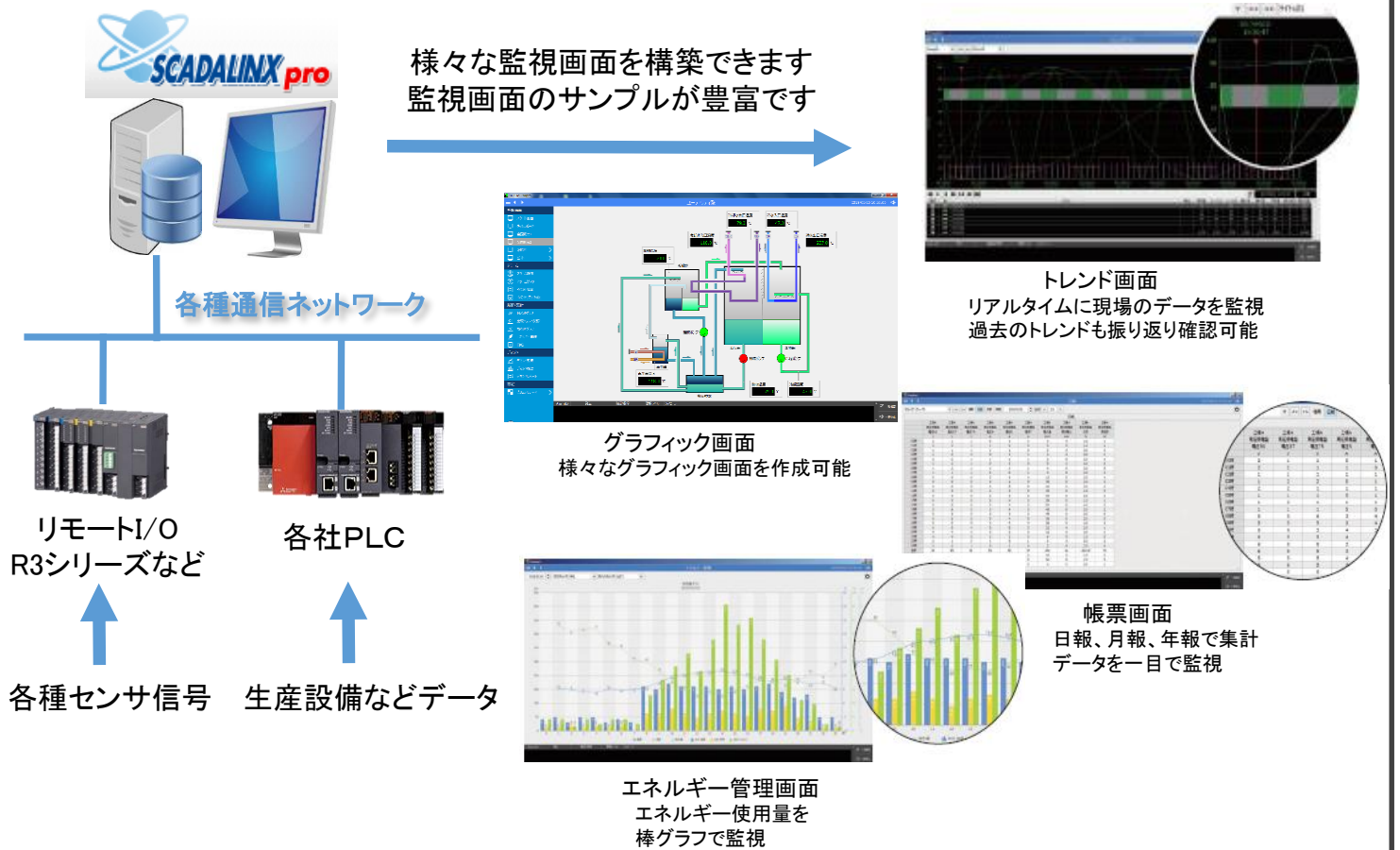
工場のIoT化(見える化)を強力にサポート!!
生産設備の各種センサ信号、PLCなどのデータをリアルタイムに収集して監視

SCADALINXpro6 スキャダリンクスプロ

株式会社エム・システム技研 **MSYSTEM**

SCADALINXproとは

プロフェッショナルシステムエンジニア向けHMI(ヒューマンマシンインターフェース)開発ツールです



各種センサ、PLCの持つ設備などの情報(ユーティリティー、稼働状況、装置データなど)を収集し、自由度の高い監視画面を作成して監視することができる **工場の見える化ツール** です。

SCADALINXproの特長

- ・日本国産のパッケージソフトです。
- ・SCADAシステムを構築するために必要な様々な機能を用意しています。
- ・各種PLCとの通信機能、監視画面サンプルが豊富に入ったパッケージソフトです。
- ・ライセンスによるタグ数の利用可能上限のような制約はありません。
- ・CSV、ODBC、OPC、IPLinkを使用して、外部アプリケーションとの連携も可能です。

導入効果

現場情報のIoT化(見える化)

トレサビリティの強化

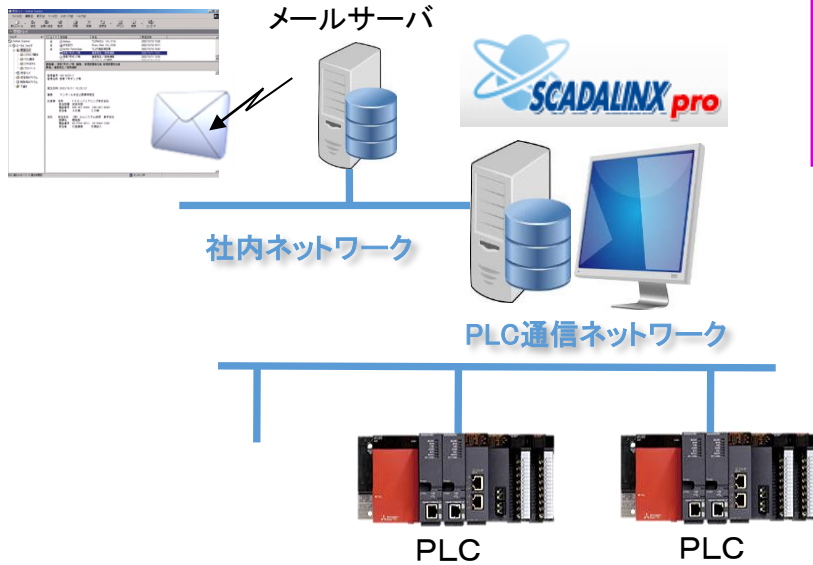
ペーパーレス化の実現

監視システムのオープン化

導入コストの低減

SCADALINXproの導入事例

●PLCで構築した様々な工場の生産設備の制御・監視システムに導入(登録タグ数は無制限)



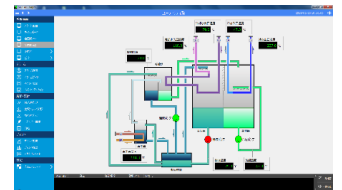
監視ライン	リモートライン	テレメータライン
予定 0	予定 100	予定 100
実績 7,430	実績 3,035	実績 2,301
差額 -7,430	差額 -2,935	差額 -2,301
稼働率(%)	稼働率(%)	稼働率(%)
稼働率 0%	稼働率 30%	稼働率 23%

建設ライン	メカトロライン	多量移送ライン
予定 100	予定 100	予定 100
実績 1,670	実績 767	実績 1,534
差額 -1,670	差額 -467	差額 -1,434
稼働率(%)	稼働率(%)	稼働率(%)
稼働率 16%	稼働率 7%	稼働率 15%

グラフィック画面から
生産設備の発停操作、
設定値などの変更を実現

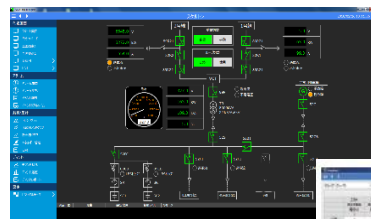
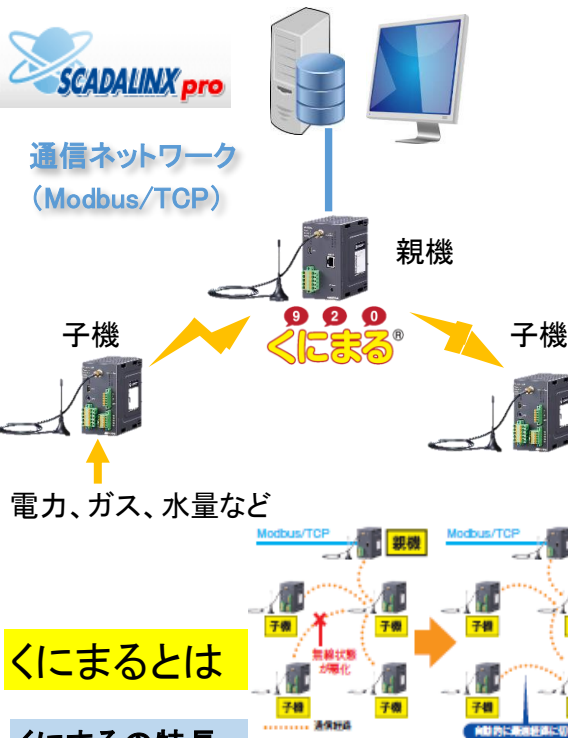
収集したCSVデータを利用して、
別アプリケーションである生産管理、
品質データシステムと連携を実現

生産設備の稼働状態、
あんどん画面を構築し
リアルタイム監視を実現



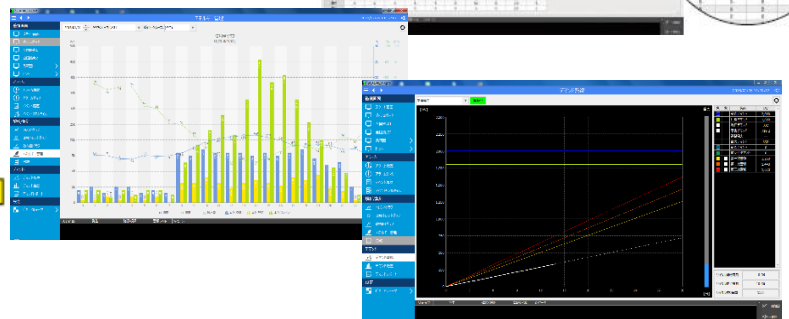
警報表示と音により、
警報通知を実現。
メールサーバ経由で
Emailで知らせる機能も実現

●920MHz無線(くにまる)と組み合わせて、ユーティリティ設備のワイヤレスIoT化(見える化)システムに導入



エネルギー管理画面にて
一目でユーティリティの
使用量の確認を実現

分散したユーティリティ設備の
瞬時データをグラフィック
(スケルトン表示)
画面で監視を実現



くにまるとは

くにまるの特長

- ・920MHz帯は、2.4GHz帯より到達性が高く(長距離1km、優れた回折性)、429MHz帯特小より高速なパランスの良い周波数帯です。
- ・見通しで1Kmの通信ができるため、屋内外での比較的広い範囲でネットワークを構築できます。
- ・マルチホップ(パケットリレーのようにデータを伝送)方式の無線のため、分散したデータの集中監視に適しております。
- ・免許不要で・ランニングコストが無料です。

導入効果

ワイヤレスのため配線工事不要

公道を跨いだデータ伝送が可能

生産設備のレイアウト変更にも便利

導入コストの低減

明治電機工業株式会社

本社営業部 (052)451-7651
 四日市営業所 (059)353-0241
 名古屋北営業所 (0587)59-6331
 豊田支店 (0566)81-9121
 豊橋営業所 (0532)53-5050
 東京支店 (045)476-5601
 西東京営業所 (042)660-0676

仙台営業所 (022)771-0460
 大阪営業所 (06)6338-3021
 福岡営業所 (092)414-9551
 ソリューション事業本部 (052)451-7658
 エンジニアリング事業本部 (0566)82-8514
 業務部 (052)451-7651

「Yeah!!報」に関するお問合せは下記までお願いいたします。