

亀裂、欠陥、接合部の非破壊検査に

サーモグラフィ非破壊検査装置

EN AUTOMATION 株式会社ケンオートメーション



OTvis

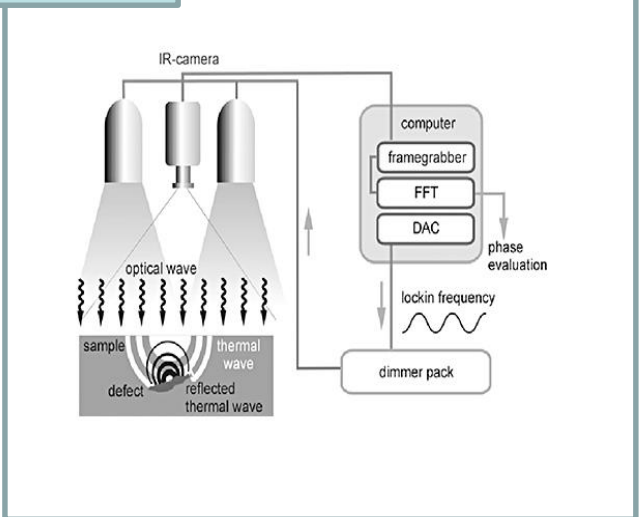


PTvis



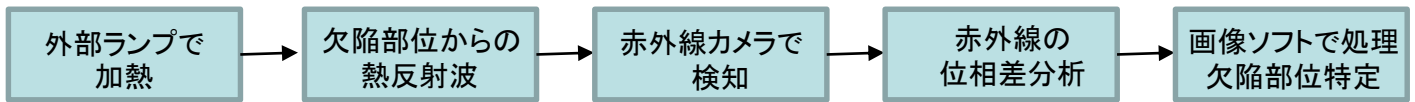
Ptvis
フラッシュランプ

装置図



装置概要と特徴

ハロゲンランプ、フラッシュランプやレーザー光を対象物に照射し、浸透した熱エネルギーの伝達状況を反射や透過法にて赤外線カメラで検知し解析することにより、内部欠陥の有無や部位を特定します。超音波検査機のような前・後処理の必要がなく、ドライな環境にて使用可能です。また、X線検査機のような被爆対策も不用です。短時間にての検査が可能(PTvis, LTvis)で、かつ適用表に示したように多くの対象物をカバーし、研究開発からインラインまで幅広く適用可能な内部欠陥検査装置です。



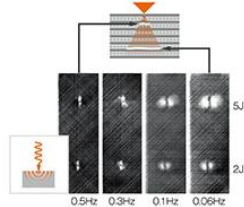
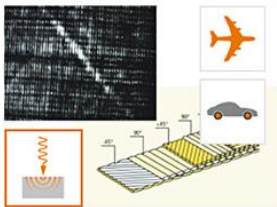
※OTvisは外部ランプにて周期的に加熱、PTvis/LTvisは1回のフラッシュ加熱

検査事例

OTvisによる損傷の深度分析画像

炭素繊維強化プラスチックの衝撃損傷

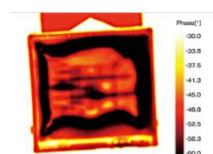
浅い部位の損傷は高い周波数で検知し、深層部はより低い周波数を用いることにより検知を行いません。



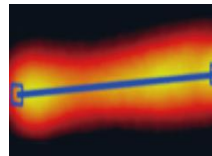
OTvisによる損傷の深度分析画像



集電子溶接検査画像



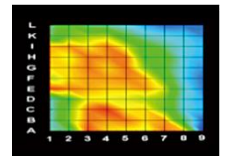
携帯電話LiB内部剥離画像



溶接検査画像



金属間接着検査画像



コーティング膜厚分布画像

明治電機工業株式会社

- | | |
|-----------------------|----------------------------|
| 本社営業部 (052)451-7651 | 仙台事務所 (022)771-0460 |
| 四日市営業所 (059)353-0241 | 大阪営業所 (06)6338-3021 |
| 名古屋北営業所 (0587)59-6331 | 福岡営業所 (092)414-9551 |
| 豊田支店 (0566)81-9121 | ソリューション事業本部 (052)451-1288 |
| 豊橋営業所 (0532)53-5050 | エンジニアリング事業本部 (0566)82-8514 |
| 東京支店 (045)476-5601 | 業務部 (052)451-7651 |
| 西東京営業所 (042)660-0676 | |

「Yeah!!報」に関するお問合せは下記までお願いいたします。